

# مينا راشد

EMAAR

P&O  
Marinas 





الشيخ راشد

# المعماري الذي صمّم دبي الحديثة

الشيخ راشد بن سعيد آل مكتوم هو الحاكم الثامن من عائلة آل مكتوم، وهو الأقرب لقلوب سكان دبي. يُعرف الشيخ راشد بإرثه الغني بالرحمة والكرم والعزيمة والإصرار على تحويل إمارة دبي إلى مدينة عصرية. عمل على تأسيس العديد من الجهات التي ساهمت في تعزيز مستقبل دبي ومنها:

**ميناء  
راشد**

ميناء  
يستقبل نصف  
مليون زائر كل عام

**مطار  
دبي**

المطار الأكثر انشغالاً  
عالمياً من حيث عدد  
المسافرين الدوليين

**المركز  
التجاري  
العالمي**

أكبر مجمّع في  
المنطقة مخصّص  
للفعاليات والمعارض





ميناء راشد

## حلمٌ تحوّل إلى حقيقة

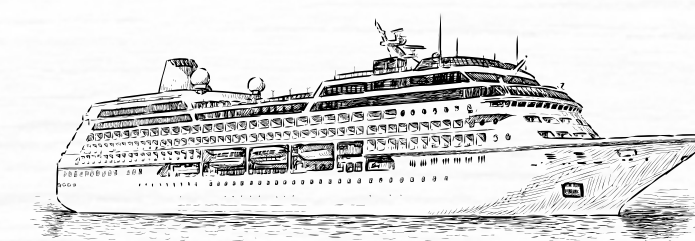
من الصيادين وغواصي اللؤلؤ إلى بُناة المركب الشراعي والتجار، قليلة هي المدن التي تمتلك كل هذا الغنى خلال تاريخها البحري.

ترتبط ذكريات دبي بالبحر. فمُنذ أوائل القرن العشرين، حيث كانت الشاحنات الغنيّة تعبر شواطئها من جميع أنحاء العالم، وحتى سبعينيات القرن العشرين، أصبح هناك حاجة ماسة لبناء بنية تحتية جديدة تساهم في تعزيز التجارة في "مدينة التجار" كما كان يُطلق عليها.

تصوّر المغفور له الشيخ راشد بن سعيد آل مكتوم فكرة حفر خور دبي للسماح لسفن الشحن الكبيرة بالدخول. ازدهر حلمه ليصبح مركز تجاري يربط بين الشرق والغرب - ميناء راشد.







تراث بحري غني

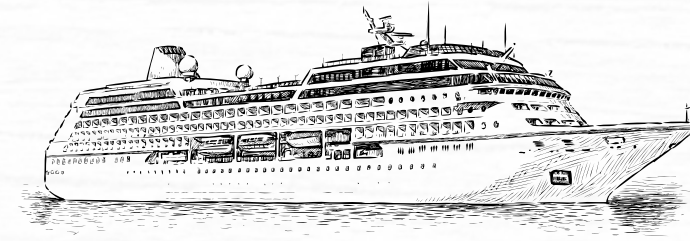
## عنوان للفخامة

تم افتتاح ميناء راشد في عام 1972. وكانت سيردانا، السفينة البريطانية، أول السفن التي رست على هذا الميناء.

ومنذ ذلك الحين، أصبح ميناء راشد أحد أكبر الموانئ في المنطقة، وموطن للفندق العائم "كوين إليزابيث 2" الشهير، والفائز بجائزة "أفضل ميناء بحري في الشرق الأوسط" 11 مرّة.

بعد سبعة وأربعين عاماً، تُبحر إعمار في رحلة جديدة، للاحتفال بتراث عائلة آل مكتوم والحفاظ عليه، وتحقيق رؤية مستوحاة من الحياة الساحلية الفاخرة في قلب هذا الموقع التاريخي.





تراث بحري غني

## الوجهة البحرية التي تحتفل بتراث حافل

”كوين إليزابيث 2“ هي أعجوبة هندسية في الستينيات، والأسرع في ذلك الوقت، حيث كانت تقطع المسافة بين بريطانيا وأمريكا في خمسة أيام فقط.

خلال نحو 40 عاماً، حملت على متنها أكثر من 2.5 مليون مسافر وأبحرت أكثر من 5.6 مليون ميل.

قم بنزهة ممتعة وعش روح التاريخ في هذه السفينة البريطانية الأكثر شهرة في العالم، والتي تُكمل المشهد الساحر للغروب في أفق وسط مدينة دبي الساحر.





# تراث حافل ...





دبي، الإنجاز والإعجاز

... يُبحر إلى آفاق المستقبل





# مينا راشد

نقدم







عنوان للفخامة  
على الخليج العربي  
في ميناء من عبق التاريخ  
بالقرب من معلم تاريخي  
مدينة ساحلية ساحرة  
تفيض بالساحات الفاخرة،  
الممرات المائية المتألثة،  
وحدايق مليئة بالورود

هذه هي فخامة الحياة،  
هذا هو **ميناء راشد**.



# ميناة راشدة

إعمار  
بيتشفرونت

النخلة



شارع الوصل

شارع الشيخ راشد

برواز  
دبي

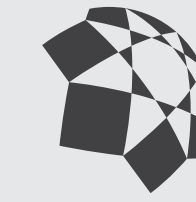
وسط  
مدينة دبي

منطقة القوز الصناعية

دبي مول

خور دبي

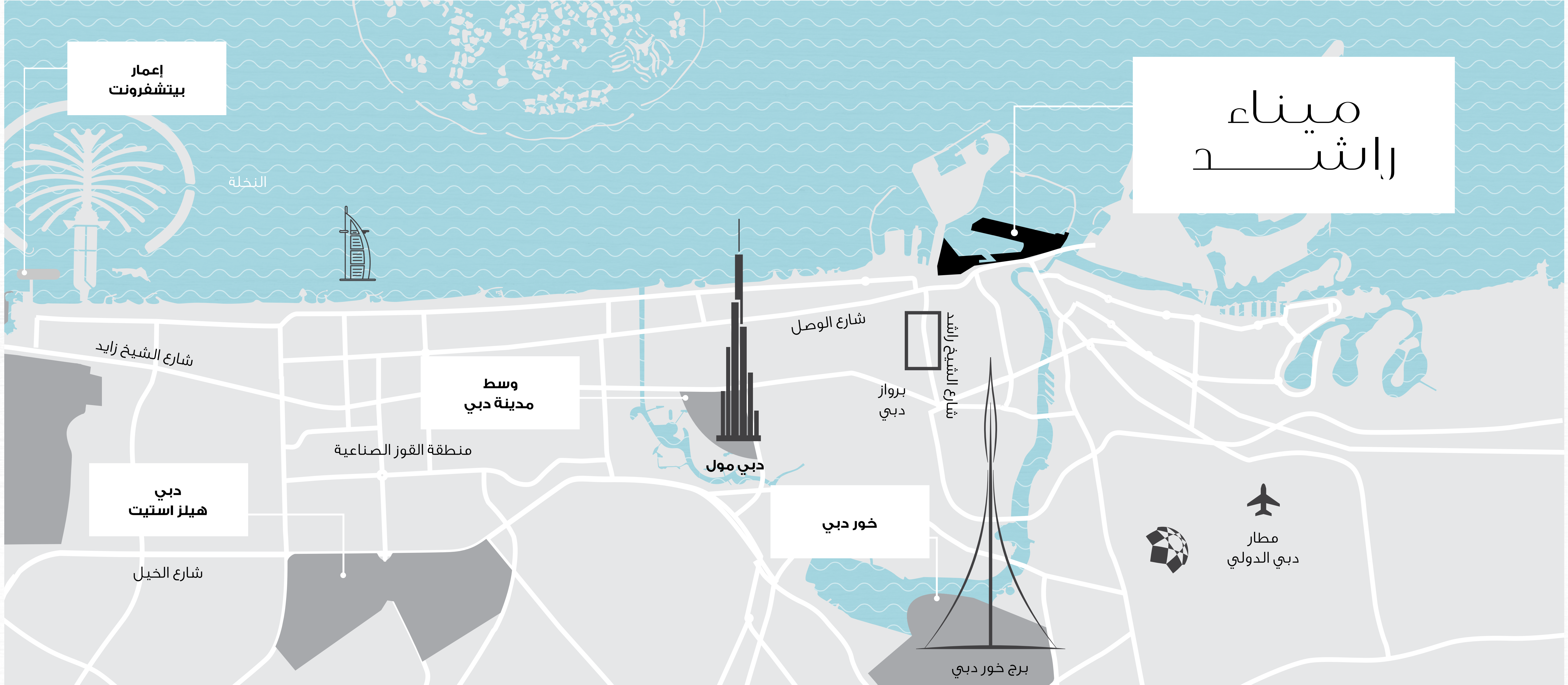
مطار  
دبي الدولي



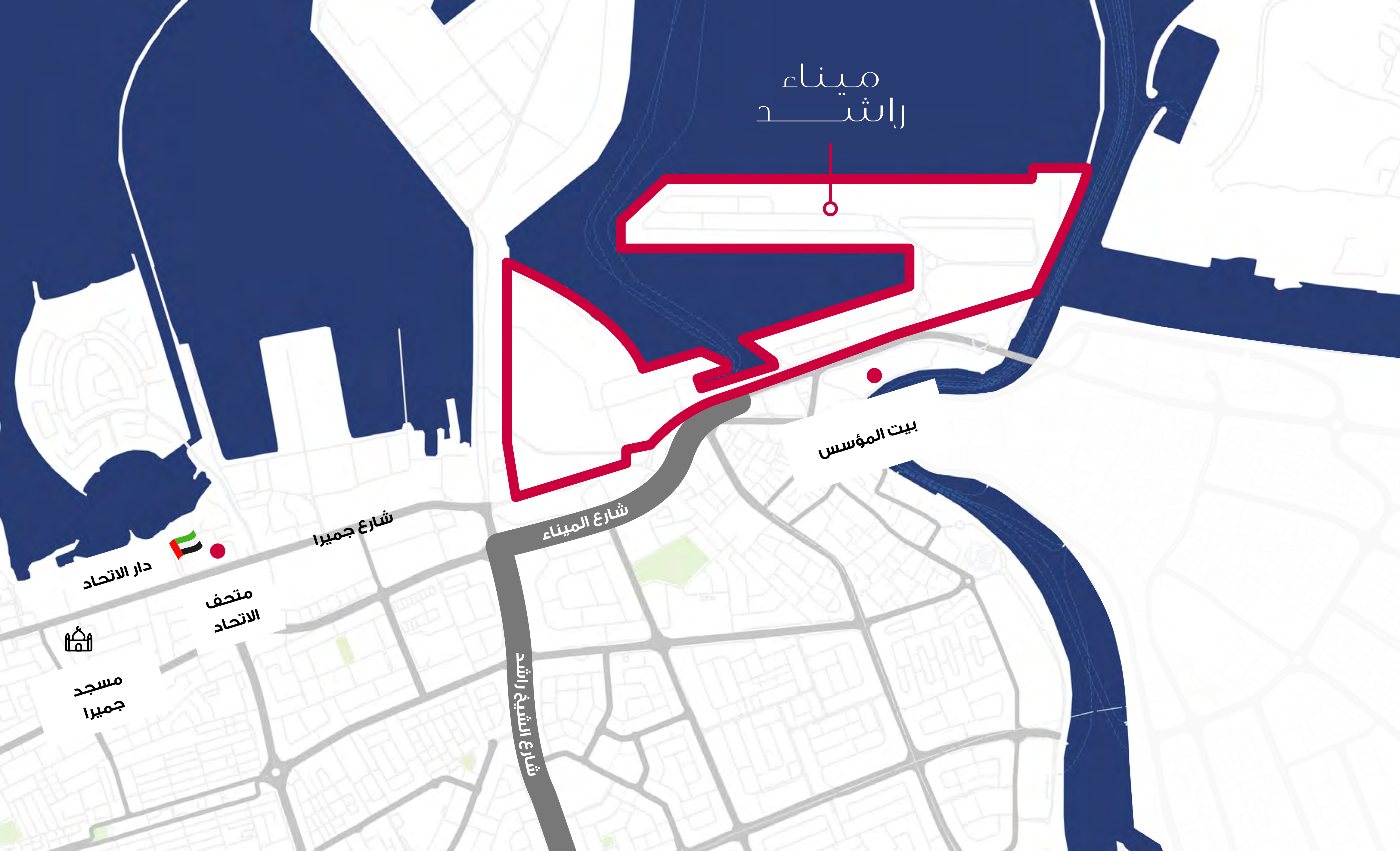
دبي  
هيلز استيت

شارع الخيل

برج خور دبي







ميناء  
راشد



بيت المؤسس

شارع الميناء

شارع الشيخ راشد

شارع جميرا

دار الاتحاد

متحف  
الاتحاد

مسجد  
جميرا

10

دقائق إلى  
شارع الشيخ زايد

15

دقيقة إلى  
مطار دبي الدولي

20

دقيقة إلى  
وسط مدينة دبي

20

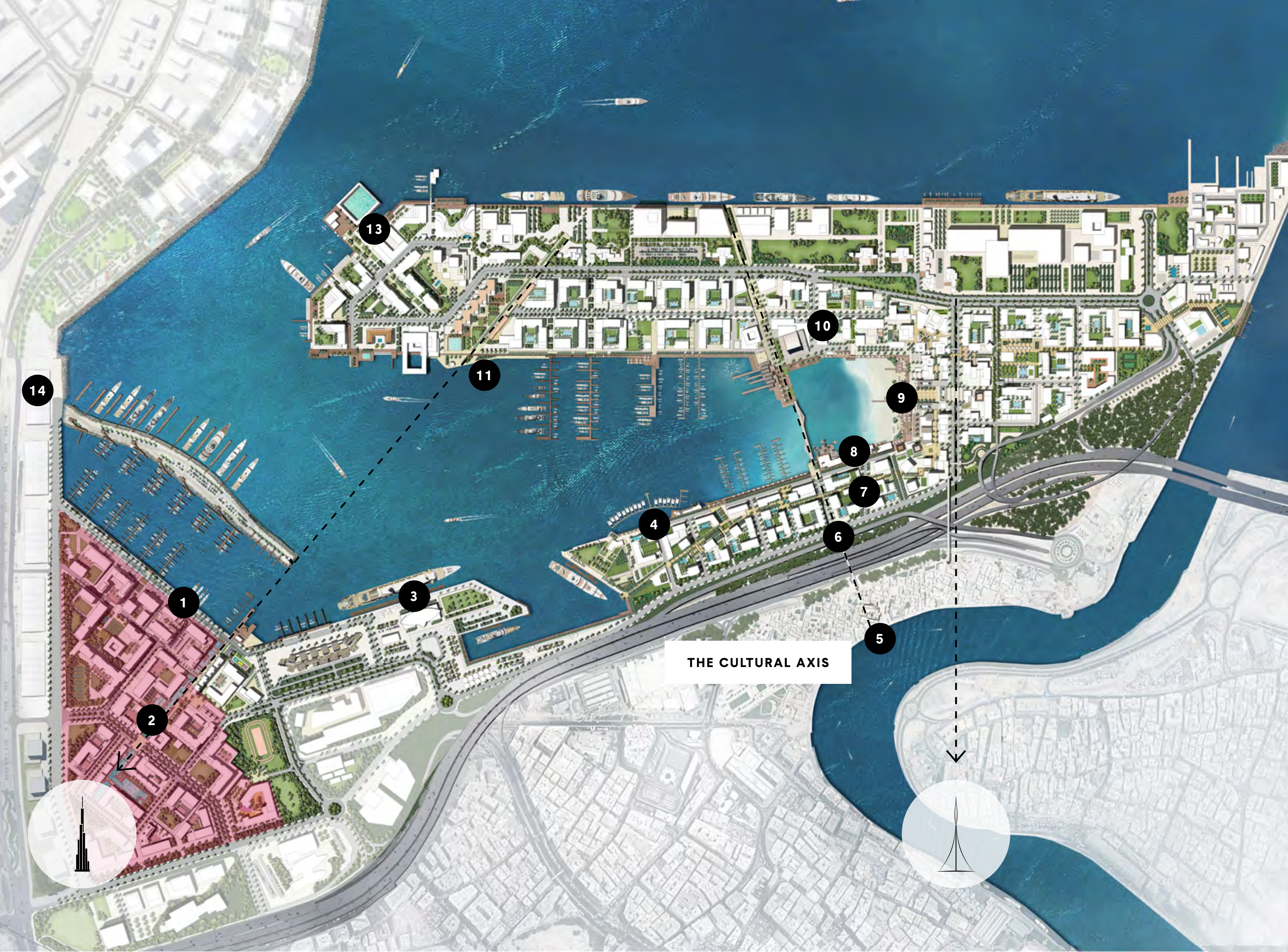
دقيقة إلى  
دبي مول / برج خليفة

20

دقيقة إلى  
خور دبي



# مينا راشيد



- |    |   |
|----|---|
| 1  | ممشى على المارينا<br>ودبي مول على البحر |
| 2  | حوض سباحة في القناة                     |
| 3  | كوين إليزابيث 2                         |
| 4  | مطاعم عائمة                             |
| 5  | بيت المؤسس                              |
| 6  | جسر للمشاة                              |
| 7  | متحف                                    |
| 8  | مطاعم على سطح الماء                     |
| 9  | شاطئ وساحة نابضة بالحياة                |
| 10 | مسرح                                    |
| 11 | محطة عبّارة                             |
| 12 | فندق بوتيك                              |
| 13 | نادي يخوت عائم                          |
| 14 | مارينا فيتنس 72                         |



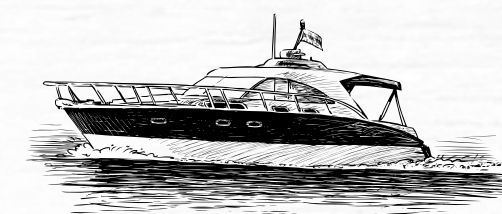


جسر الميناء

رؤيتنا

# حياة بحرية بمستوى جديد

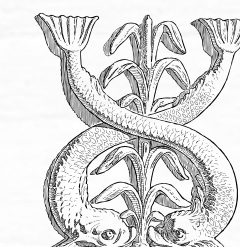
ميناء راشد هي الوجهة التي تمثل التطور والابتكار. منازل الفاخرة، يخوت بيضاء متألئة، شواطئ ساحرة، حفلات رفيعة المستوى على متن القوارب، هذه هي الحياة اليومية التي ستعيشها في هذه الوجهة الفريدة والنايضة بالحياة.



حياة  
ساحلية فاخرة

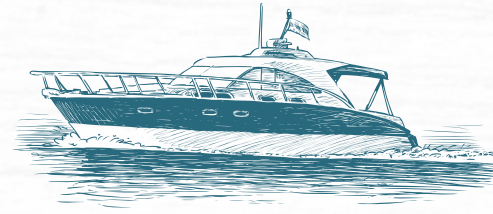


وجهة  
لعشاق الإبحار



خيارات  
لا حدود لها





حياة بحرية بمستوى جديد

## وجهة الإبحار العالمية الجديدة

أبحر إلى منزلك على يختك الخاص، وتوقف حيث تجد كل ما تحلم به يحيط بك من كل جانب.

يخوت بطول  
حتى 100 متر

ممشى  
غني بالخيارات

فندق  
كوين إليزابيث 2

430  
رصيف بحري

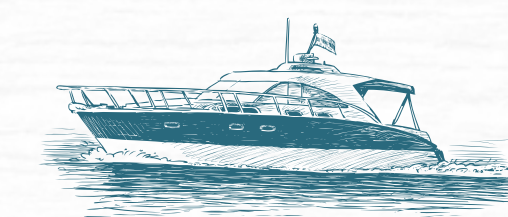


ممشى على المارينا





ممشى على المريـنا



# حياة بحرية بمستوى جديد عالم من المتعة والفخامة

في اللحظة التي تشعر بها بالراحة والاسترخاء، اعلم أنك وصلت إلى منزلك في ميناء راشد، حيث يستقبلك الممشى الساحر المطل على الواجهة المائية والذي يضم مجموعة من المتاجر العالمية المستوى والمطاعم الفاخرة ومرافق ترفيهية لكل العائلة.

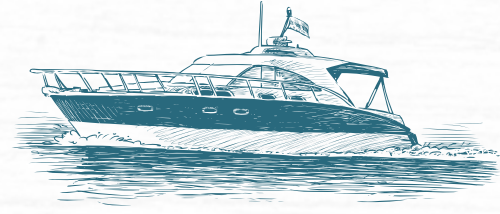
بعض من الخيارات التي تضمها هذه الواجهة الساحلية:

متاجر ومطاعم  
فاخرة مطلة على  
المارينا والممشى

دبي مول  
على البحر

حدائق  
خلّابة وأماكن  
مخصّصة للمشبي





## حياة بحرية بمستوى جديد

# دبي مول على البحر

يضم "دبي مول على البحر" علامات تجارية لمصممين عالميين ومنتجات رقيقة المستوى تُضيف على سحر هذه الواجهة البحرية من خلال الخيارات التي تقدّمها للتسوّق والمطاعم والتجارب التي لا تُنسى في التوسعة الأولى من نوعها لدبي مول على الواجهة المائية.

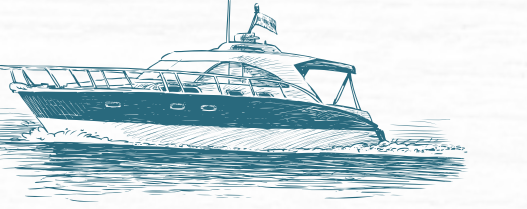
متاجر تحمل  
أسماء عالمية

مطاعم  
رفيعة المستوى

خدمات نقل  
إلى دبي مول







# حياة بحرية بمستوى جديد

## ملاذك وسط وجهة عالمية

أبحر في رحلة من عالم الخيال في الخليج العربي، ففي ميناء راشد يتوفّر لك كل ما يعزز سحر الحياة ويمنحك السعادة.  
مرافق ساحرة تطفو على سطح البحر وتضم:

فخر الضيافة على سطح الماء

فنادق عالمية المستوى

نادي الشاطئ الخاص

نادي يخوت عائم

نادي يخوت عائم





فخر الضيافة على سطح الماء





# وجرة العالم البحرية سحر الرمال الذهبية

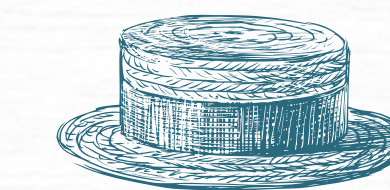
شاطئ ساحر تعكس رماله الذهبية على زرقة البحر ليشكل هذا المشهد لوحة فنيّة منقطعة النظير تزيّنها أشجار النخيل. يمتد هذا الشاطئ الخلاب على طول 12,600 متر مربع، أي ما يعادل حجم 2.5 ملعب لكرة القدم.







واجهة بحرية و ساحة نابضة بالحياة



## وجرة العالم البحرية تجارب تُلهمك

تضم هذه الوجهة العديد من الحدائق والمسارات المخصصة للمشبي، ساحات نابضة بالحياة، منازل بحرية راقية، بالإضافة إلى مسبح القناة ونادي اليخوت العائم والعديد من المرافق الأخرى على مسافة قريبة.

ساحة  
نابضة بالحياة

بالقرب  
من الشاطئ

جسر  
للمشاة

إطلالات على برج خليفة،  
برج خور دبي والبحر

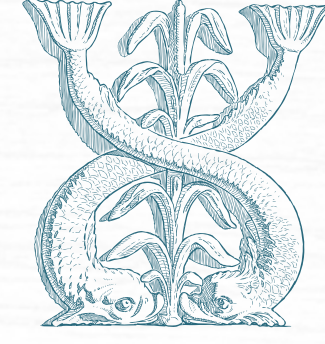
مطعم  
عائم

6 منتزهات  
متقاطعة









# حياة مفعمة بالثقافة رحلة من الخيال

وجهة تحتفل بالطبيعة، الثقافة، العائلة، والتاريخ، ستكون كل لحظة في ميناء  
راشد مفعمة بتجارب جديدة لا تُنسى.

جسر للعبور  
إلى بيت الشيخ  
سعيد آل مكتوم

متحف جديد

مسرح

معرض ومسرح  
تفاعلي في «كوين إليزابيث 2»

معارض فنية





نقدّم

# سيردانا

تم اختيار اسم سيردانا من روح التاريخ، وهو اسم أوّل سفينة تجارية رست على ميناء راشد في عام 1970.





# سيردانا

سيردانا

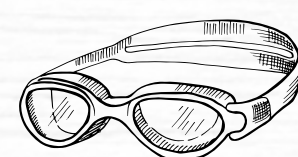
## الحياة التي تحلم بها

يضم مجمّع سيردانا أربعة أبنية تقع على طول الممشى، وتتميّز بإطلالات خلّابة على المارينا وأفق وسط مدينة دبي الساحر.

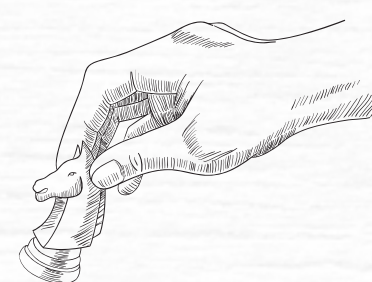
على بعد خطوات من أطول حوض سباحة في دبي بطول ٥٠٠ متر تمتد على طوله أشجار النخيل والخيم الشاطئية.



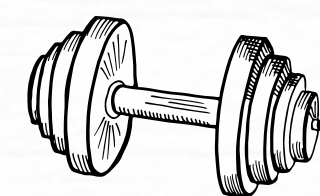
شقق سكنية من 1، 2، و3  
غرف نوم ووحدات بينتهاوس  
من 4 غرف نوم



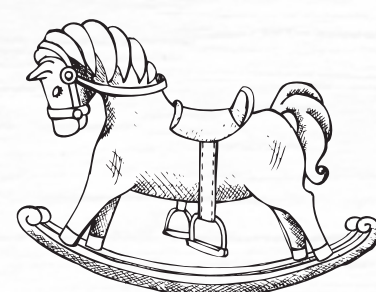
حوض سباحة على  
طول 500 متر



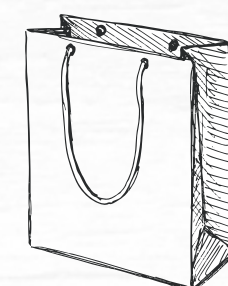
غرفة  
للعاب الأطفال



منصة خاصة بالمجمّع  
تضم نادي رياضي



منطقة  
مخصصة للألعاب



مطاعم ومتاجر عند  
عتبة بيتك





ميناء راشد

## مميزات المجمع

- 1 حوض سباحة في القناة
- 2 ساحات مخصصة للترفيه
- 3 منتزه للمجمع
- 4 مركز تجاري على واجهة مائية
- 5 ممشى على المارينا
- 6 أرصفة لليخوت
- 7 حديقة مائية
- 8 مدرسة



# سعيدان





حوض سباحة في القناة





سيردانا

## حلمٌ لكلِّ بحار

وفّر مشروع سيردانا الراقي شقق سكنيةً عصريةً تتميز بواجهتها الزجاجية التي تمتد من الأرض وحتى السقف، وشرفاتها الفسيحة، مما يمنح المكان إضاءةً طبيعيةً تعكس على الألوان الهادئة للتصميمين المميزين، وتُكملها الإطلالات الخلّابة على الواجهة المائية. إنّها الواجهة التي تمنحك الحياة التي تحلم بها في وجهة دبي الجديدة.















بي آند أو ماريناس

## اكتشف عالمنا

بي آند أو ماريناس هي احدى شركات موانئ دبي العالمية التي تم تأسيسها لتطوير مراسي بحرية عالمية المستوى لليخوت، وتوفّر خدمات ضيافة راقية لأصحاب اليخوت والقباطنة والزوّار والمقيمين.

بعد النجاح الذي حقّقه بي آند أو ماريناس في إدارة مراسي ميناء راشد، والأرصفة البحرية التي ترسو عليها اليخوت العالمية، وسّعت الشركة أعمالها لتشمل أربعة مراسي أخرى في دبي.

ستعمل بي آند أو ماريناس على إدارة الوجهة البحرية العالمية الجديدة، ميناء راشد.







إعمار

## إعمار العقارية

منذ تأسيسها عام 1997، وإعمار العقارية هي المطور الرائد للمجمّعات العمرانية ذات المخططات الرئيسية المتكاملة في دولة الإمارات العربية المتحدة و 12 دولة أخرى حول العالم.

قيمة العلامة التجارية  
دولار أمريكي

**+2.7 مليار**

للسنة المالية 2018

قيمة العلامة مقارنة  
بالسنة الماضية

**↑ 39%**

الإيرادات  
دولار أمريكي

**6.99 مليار**

للسنة المالية 2018

الإيرادات مقارنة  
بالسنة الماضية

**↑ 37%**

صافي الربح  
دولار أمريكي

**1.96 مليار**

للسنة المالية 2018

صافي الأرباح مقارنة  
بالسنة الماضية

**↑ 30%**

سجّل اهتمامك الآن واحجز شقّتك الفخمة في ميناء راشد.



للمزيد من المعلومات عن **سيردانا في ميناء راشد**،  
يُرجى الاتصال على الرقم **800 36227** (من داخل دولة الإمارات) / **+971 4 366 1688** (من خارج الدولة)  
يمكنك أيضاً التواصل مباشرة مع أحد مستشاري العقارات على الرقم **+971 4888 8844** من 9 صباحاً إلى 7 مساءً (بالتوقيت المحلي)، من الأحد إلى الخميس.  
يمكنك زيارة مركز مبيعاتنا الإلكتروني من خلال **emaar.com** أو زيارة أحد مراكز مبيعاتنا في الإمارات.

## دبي

مركز مبيعات إعمار | وسط مدينة دبي

مركز مبيعات دبي هيلز استيت | شارع أم سقيم

مركز مبيعات خور دبي | شارع راس الخور

مركز مبيعات إعمار الجنوب | دبي الجنوب

## أبو ظبي

مركز مبيعات أبوظبي | برج النهضة الدور الأرضي، شارع المرور

مواعيد العمل من السبت إلى الخميس من الساعة 9:30 صباحاً حتى 7 مساءً

والجمعة من الساعة 2 مساءً حتى 7 مساءً

(جميع مراكز البيع ما عدا مركز بيع أبوظبي)

EMAAR

P&O  
Marinas